



DOLNOŚLĄSKIE
KONSORCJUM
DEWELOPERSKIE

OSIEDLE W POLKOWICACH APARTAMENT #6

PIĘTRO

www.dkd-deweloper.pl



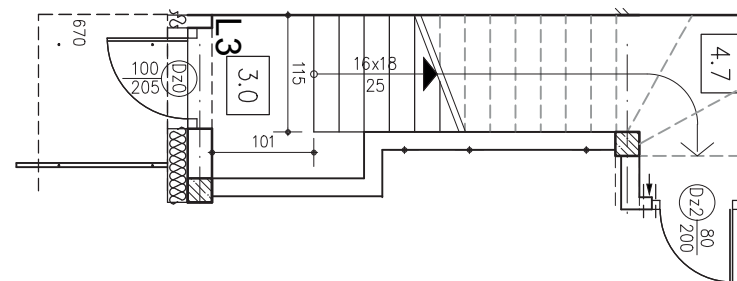
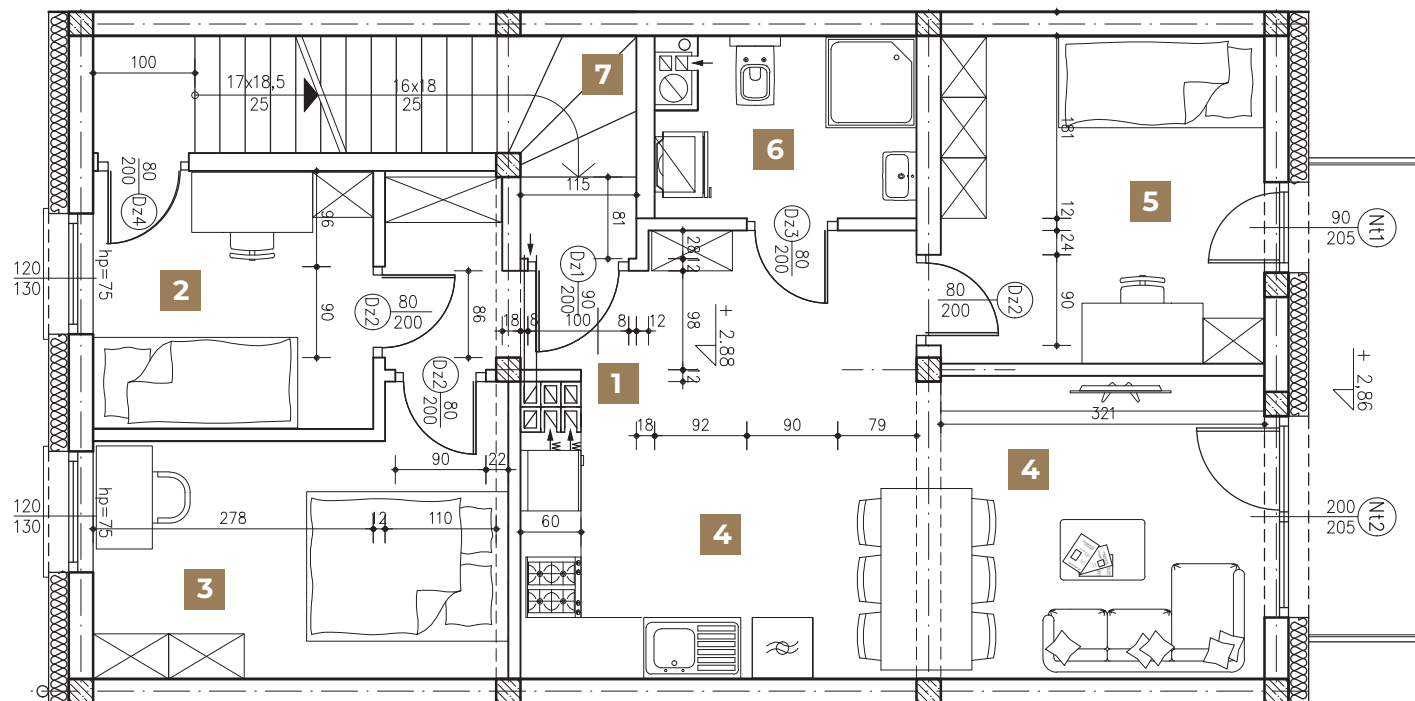
APARTAMENT #6

OSIEDLE W POLKOWICACH

- 1. Hol - 3,71 m²
- 2. Pokój - 7,11 m²
- 3. Pokój - 10,46 m²
- 4. Salon z aneksem kuchennym - 25,73 m²
- 5. Pokój - 10,43 m²
- 6. Łazienka - 4,39 m²
- 7. Schody/komunikacja - 7,46 m²

RAZEM (pow. użytkowa): **69,29 m²**

RAZEM (pow. podłóg): **69,29 m²**



PARTER

Komunikacja



www.dkd-deweloper.pl

DOLNOŚLĄSKIE
KONSORCJUM
DEWELOPERSKIE

DEWELOPER:
DOLNOŚLĄSKIE KONSORCJUM DEWELOPERSKIE
Piotr Czernicki, Jacek Światała
Odrodzenia 3a, 59-300 Lubin

BIURO SPRZEDAŻY: Kopyra Nieruchomości
Chojnów 59-225, ul. Kościuszki 22/1A
tel. (+48) 535 372 753, tel. (+48) 531 797 811
e-mail: biuro@kopyra.nieruchomosci.pl



APARTAMENT #6

OSIEDLE W POLKOWICACH

- 8.** Spocznik - 0,83 m²
- 9.** Pomieszczenie gospodarcze - 15,69 m²
- 10.** Schody/komunikacja - 5,22 m²

RAZEM (pow. użytkowa): **21,74 m²**

RAZEM (pow. podłóg): **58,63 m²**

PIĘTRO + ANTRESOLA

(pow. użytkowa): **92,9 m²**

(pow. podłóg): **127,92 m²**

