

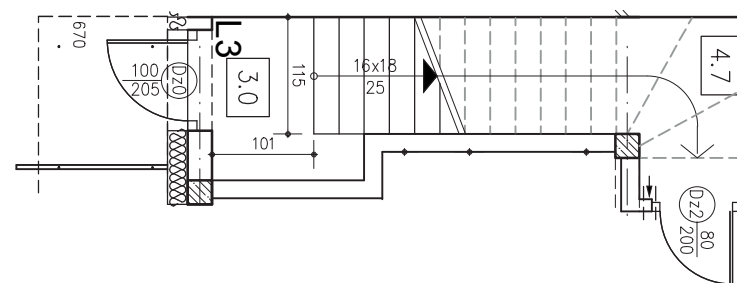
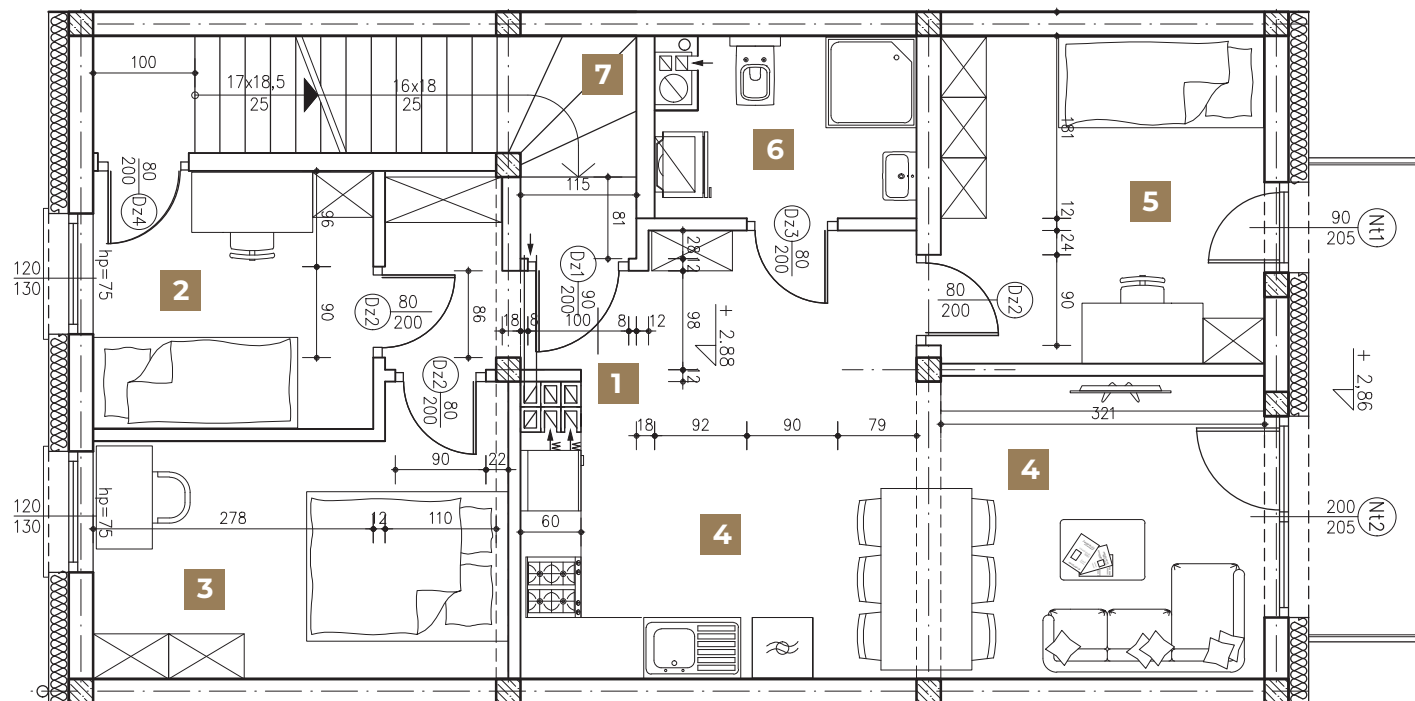


**APARTAMENT #10**  
OSIEDLE W POLKOWICACH

- 1. Hol - 3,71 m<sup>2</sup>
- 2. Pokój - 7,11 m<sup>2</sup>
- 3. Pokój - 10,46 m<sup>2</sup>
- 4. Salon z aneksem kuchennym - 25,73 m<sup>2</sup>
- 5. Pokój - 10,43 m<sup>2</sup>
- 6. Łazienka - 4,39 m<sup>2</sup>
- 7. Schody/komunikacja - 7,46 m<sup>2</sup>

RAZEM (pow. użytkowa): **69,29 m<sup>2</sup>**

RAZEM (pow. podłóg): **69,29 m<sup>2</sup>**



**PARTER**  
Komunikacja



**APARTAMENT #10**  
OSIEDLE W POLKOWICACH

- 8. Spocznik - 0,83 m<sup>2</sup>
- 9. Pomieszczenie gospodarcze - 15,69 m<sup>2</sup>
- 10. Schody/komunikacja - 5,22 m<sup>2</sup>

RAZEM (pow. użytkowa): **21,74 m<sup>2</sup>**

RAZEM (pow. podłóg): **58,63 m<sup>2</sup>**

**PIĘTRO + ANTRESOLA**

(pow. użytkowa): **92,9 m<sup>2</sup>**

(pow. podłóg): **127,92 m<sup>2</sup>**

